

Blackview

Řada TABLE



Přenosný monitor

pro notebooky a mobilní zařízení

Návod k použití

Důležité informace a upozornění

Pro zajištění bezpečného a správného používání tohoto produktu a předcházení možným nehodám, jako je elektrický šok nebo požár, je nezbytné důkladně si přečíst a pochopit všechny požadavky na používání a provozní postupy před jeho použitím.

Dodržujte prosím následující pokyny:

Před použitím laskavě odstraňte ochrannou fólii pokrývající povrch obrazovky.

- V případě, že je zapotřebí externí napájecí zdroj, použijte napájecí adaptér s výstupním USB-C konektorem a podporou standardu Power Delivery (PD) s výkonem nejméně 10W. Ujistěte se, že je umístěn daleko od zdrojů tepla na dobře větraném místě.
- Požadované minimální stejnosměrné napětí a proud pro tento produkt je 5V / 2A
- Dávejte pozor, na nadměrnou vlhkost a hromadění prachu, abyste předešli korozi a možným poruchám.
- Vyhněte se vystavení obrazovky vnějším vlivům.
- Vyhněte se používání ostrých nástrojů, které by mohly poškodit obrazovku.
- Tento produkt je vhodný pro běžné použití, s doporučenou okolní teplotou od -20°C do 60°C.
- Nezapomeňte zařízení vypnout a odpojit ho spolu s napájecím adaptérem od sítě napájení, když ho nepoužíváte.
- Čistěte měkkou utěrkou a nepoužívejte žádné chemické či čistící přípravky

Vaše nová mobilní pracovní stanice

Monitor řady **Table** je multifunkční Plug-and-Play monitor, který během okamžiku promění váš notebook v plnohodnotnou pracovní stanici. Rozšíření plochy o další obrazovku zvyšuje efektivitu práce až o 50 % a umožňuje plynulý multitasking. Kromě notebooků podporuje také zrcadlení obrazovky a desktopový režim u moderních smartphonů (včetně Samsung, Huawei či iPhone 15 a novějších).

Magnetický stojan a maximální flexibilita - unikátní design s magnetickým uchycením umožňuje obrazovku snadno připevnit ke stojanu a okamžitě začít pracovat. Stojan poskytuje stabilní podporu a nabízí nadstandardní možnosti nastavení:

Výškové nastavení (nahoru/dolů) pro optimální ergonomii.

Rotace o 360°, díky které můžete monitor používat v režimu na šířku i na výšku.

Samostatné použití - po odpojení od notebooku lze obrazovku umístit do vlastního stojanu pro vertikální nebo horizontální zobrazení.

Konektivita a přizpůsobení - monitor je vybaven rozhraními Mini HDMI a USB-C, což umožňuje připojení široké škály zařízení bez nutnosti dokovací stanice.

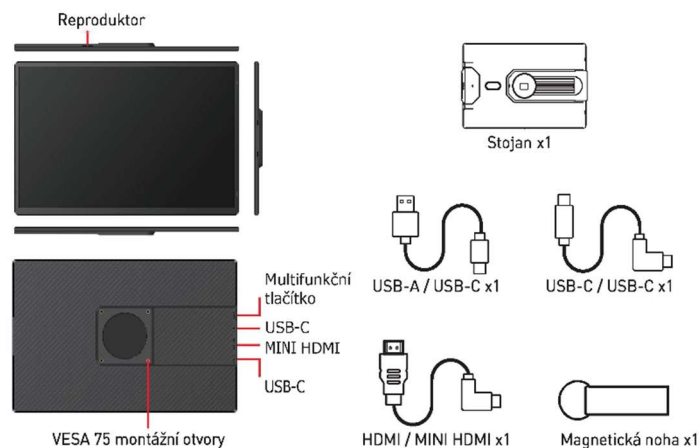
Propojení s notebookem - pokud váš notebook disponuje plnohodnotným USB-C portem, stačí k napájení i přenosu obrazu jediný kabel.

Široká podpora zařízení - table snadno připojíte k PC, herním konzolám či set-top boxům přes HDMI (v tomto případě je vyžadováno externí napájení přes USB-C kabel).

Individuální nastavení - přímo na monitoru lze nezávisle regulovat jas, kontrast i hlasitost integrovaného audia.

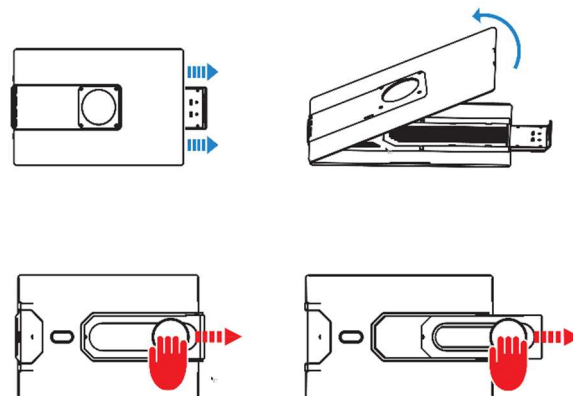
Díky intuitivnímu ovládání a stabilitě je monitor Table ideální volbou pro práci i náročné hráče. Poskytuje vysokou variabilitu a nekompromisní obraz.

Popis produktu

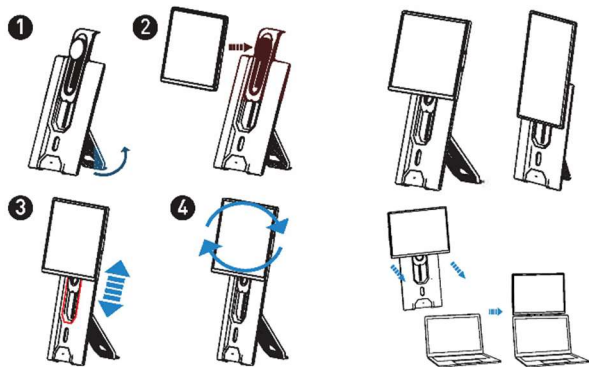


Příprava k použití

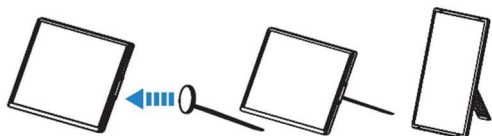
Sejměte rozkládací stojan sloužící také jako ochranný kryt displeje.



Použití s rozkládacím stojanem

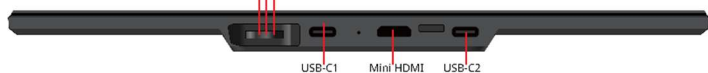


Použití s magnetickou nohou



Ovládání

Menu / výběr / potvrzení
přidržit 2s pro návrat zpět / přidržit 3s pro vypnutí
+ / Hlasitost - / Podsvícení



Parametry

Váha:	1.27 Kg	Rozměr LCD:	16"
Poměr stran:	16:10	Panel:	IPS, širokoúhlý
Rozměry:	368x237x29.5mm	Jas:	300 cd/m ²
Obnov. frekv.:	60Hz	USB-C vstup:	5V-20V / 5A Max
Rozlišení:	1920x1200	USB-C výstup:	5V-20V / 4.25A Max
Repro:	1	Porty:	USB-C x2+ MINI HDMI

Použitá elektrozařízení

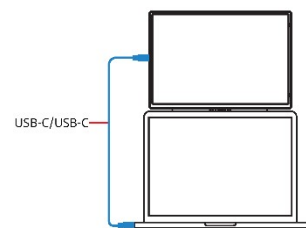
Výrobek se nesmí vyhazovat do běžného komunálního odpadu!



Po ukončení používání musí být předán k recyklaci či ekologické likvidaci. Informujte se u svého prodejce či na obecním úřadě, kde se takové sběrné místo nachází, případně ho můžete odevzdat přímo prodejci nebo na některé z poboček ADART COMPUTERS s.r.o. Nakládání s výrobkem v rozporu s uvedenými pokyny je nezákonné!

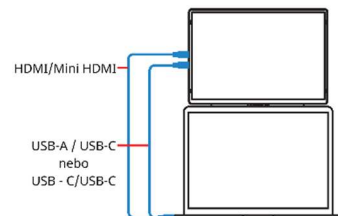
Připojení jedním kabelem

Notebooky a zařízení, která mají k dispozici USB-C port podporující video lze připojit jedním USB-C / USB-C kabelem, který zajistí napájení i přenos obrazu. Využít lze kterýkoli z obou USB-C portů na monitoru. Druhý USB-C port na monitoru lze využít k připojení nabíječky notebooku, která zajistí napájení obou zařízení.



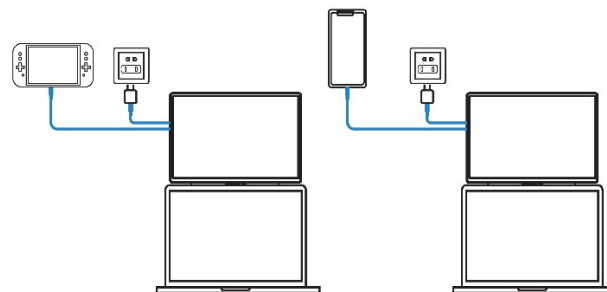
Připojení dvěma kabely

Notebooky a zařízení, která nemají k dispozici USB-C port podporující video je nutné připojit jednak kabelem HDMI / Mini HDMI pro přenos videa a zároveň kabelem USB-A/USB-C nebo USB-C/USB-C, který zajistí napájení monitoru. Je také možné použít externí napájecí zdroj s kterýmkoliv USB-C portem monitoru.



Použití s telefony a herními konzolami

Ve většině případů bude nutné použít externí napájecí zdroj připojený k USB-C portu monitoru.



Dovozce:

ADART COMPUTERS s.r.o.

Čimická 717/34, CZ-PRAHA

gpsr@adart.cz www.aligator.cz